

# BARRERAS EX 2 (ref. BA) & EX 3 MILKY (ref. BM)

Condiciones generales de uso



**BA1551**

Puerta AUTOLOCK EX 2 de 2/3 m

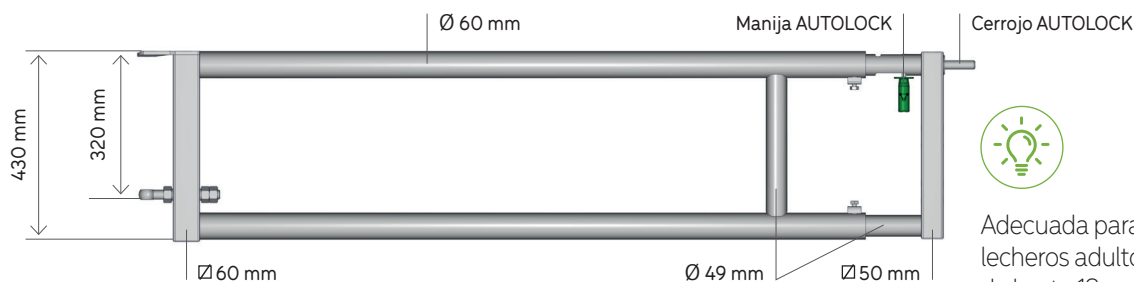


**BM0337**

Puerta AUTOLOCK EX 3 Milky de 2/3 m

## DESCRIPCIÓN BARRERA EX 2

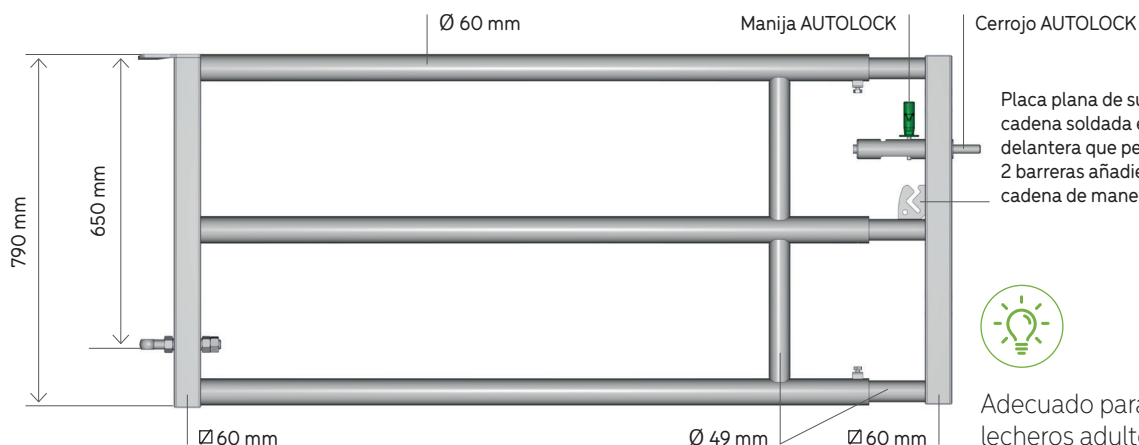
Las barreras extensibles de 2 tubos permiten separar lotes bovinos en cubículos, dejando paso libre a una arrobadera robotizada, así como para crear portillos de paso en edificios lecheros, separaciones de cubículos o autoservicios para terneros.



Adecuada para bovinos lecheros adultos y bovinos de hasta 12 meses de edad en la versión autoservicio.

## DESCRIPCIÓN BARRERA EX 3 MILKY

Las barreras extensibles de 3 tubos están destinadas a edificios lecheros. Permiten que las arrobaderas robotizadas pasen por debajo de la barrera mientras separan lotes de bovinos, o pueden utilizarse para proteger las puertas del edificio.



Placa plana de sujeción con cadena soldada en la parte delantera que permite unir 2 barreras añadiendo una cadena de manera opcional.

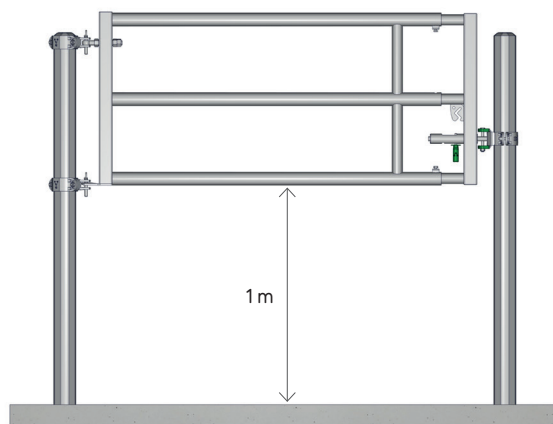
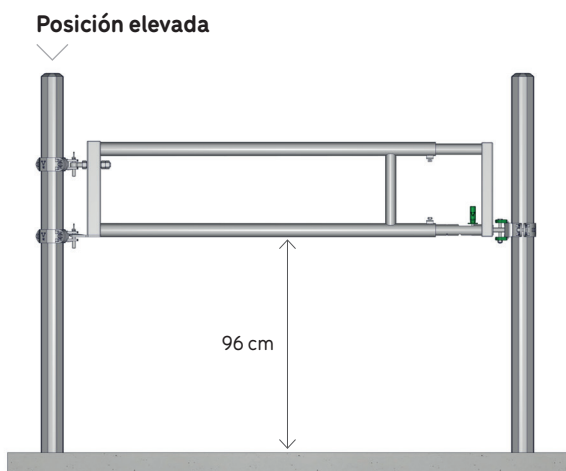
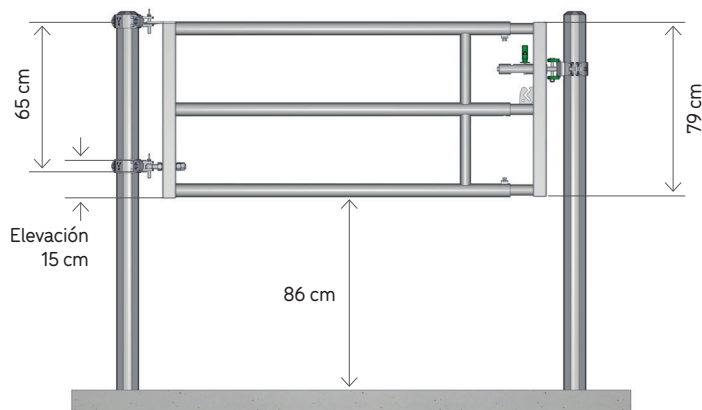
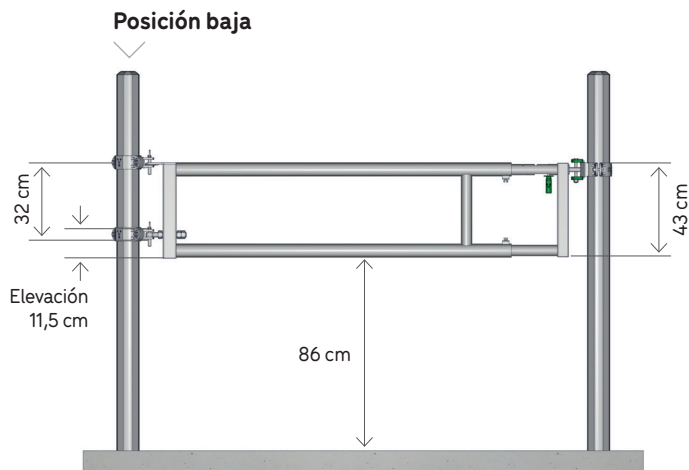
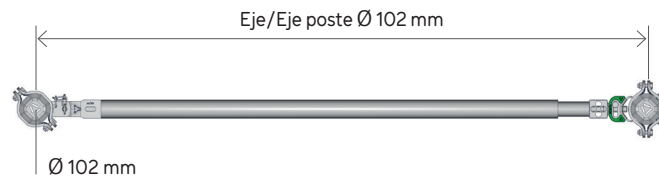
Adecuado para bovinos lecheros adultos.

## INSTALACIÓN (MONTAJE DE LA BARRERA)

Las longitudes nominales corresponden a las dimensiones específicas eje/eje de poste JOURDAIN.

Instalar preferentemente entre postes OCTOGONAL de 102 mm de diámetro a partir de una barrera de 4/5 m de longitud. El poste OCTOGONAL de 76 mm de diámetro está reservado para las Cornadizas para terneros y los portillos de servicio de 1/2 m.

Las barreras deben instalarse en una posición baja, de modo que puedan levantarse dándoles la vuelta, de ser necesario. La altura debe adaptarse en función del robot de limpieza.



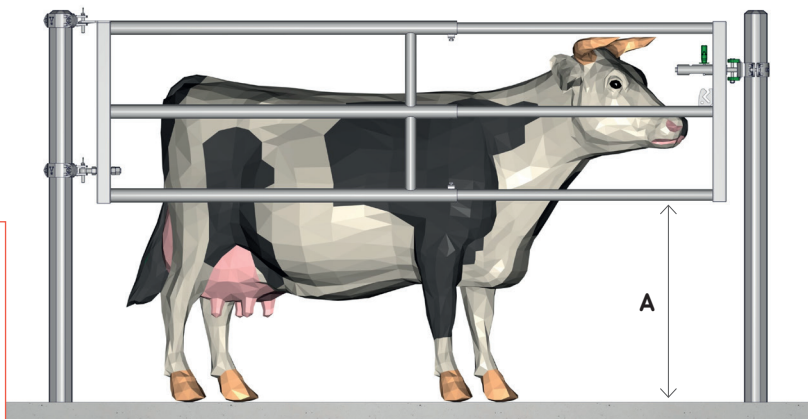
### 1 Altura de instalación

Dimensiones indicativas

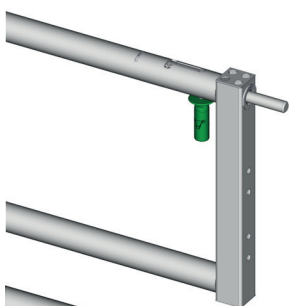
	A (EX 2)	A (EX 3 Milky)
Vaca adulta	86 cm	86 cm
Ternera (15 meses)	70 cm	70 cm

#### ATENCIÓN

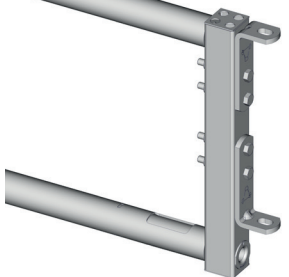
La altura de instalación debe adaptarse a los animales, pero también a los cambios de altura de la cama ya que el animal se encontrará más arriba.



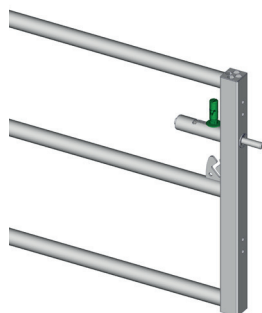
## 2 Instalación en versión panel fijado o puerta con cerrojo AUTOLOCK



Delantera EX 2  
en versión de  
puerta con  
cerrojo AUTOLOCK



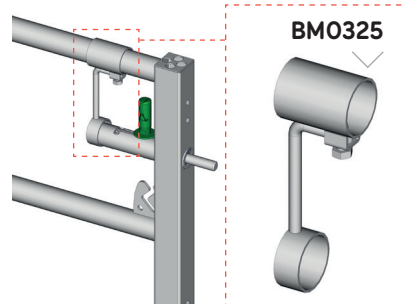
Para montaje  
en autoservicio,  
delantera EX 2 con  
soporte para  
versión de panel  
con la opción  
**ref. SAC552**



Delantera  
EX 3 Milky  
en versión de  
puerta con  
Cerrojo AUTOLOCK



Delantera EX 3 Milky  
con soporte  
para la versión  
panel con la opción  
**ref. SAC552**



**BM0325**

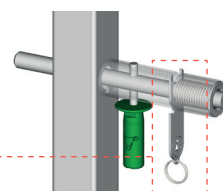
### ATENCIÓN

Seguridad antipaso  
**ref. BM0325** opcional,  
especialmente  
para las instalaciones  
para equinos.



Se puede instalar el cerrojo AUTOLOCK  
con la herramienta de montaje  
AUTOLOCK **ref. FE1602**.

**FE1602**



## 3 Modelo de placas de fijación y recepción

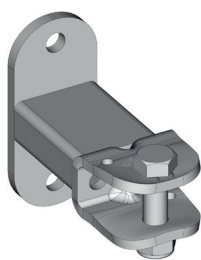
Existen diferentes tipos de placas y bridas para adaptarse a los postes.

Las multifix **ref. FE2017** y **FE2015** están diseñadas para montarse en postes de edificios tipo IPN.

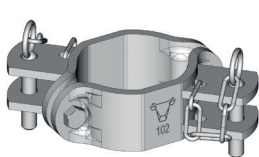
No utilice multifix en postes de madera **FE2017**.

Para fijar placas en un poste de madera, se recomienda utilizar un perno pasante en lugar de un tirafondo.

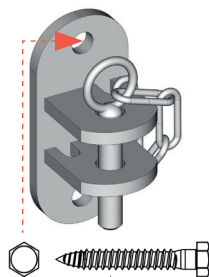
**FE2014**



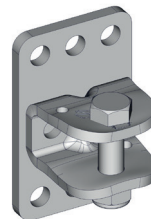
**TR4002**



**FE2002**



**FE2015**

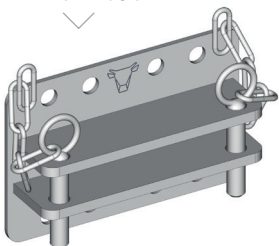


### ATENCIÓN

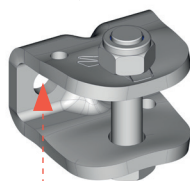
Asegúrese de  
comprobar en  
que las cadenas  
permanecen  
en su sitio con  
el paso del tiempo.

Tirafondo para madera  
Ø 14 mm

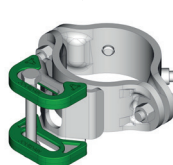
**FE2101**



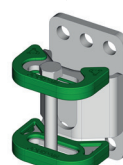
**FE2017**



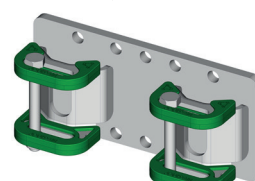
**FE3153**



**FE3013**



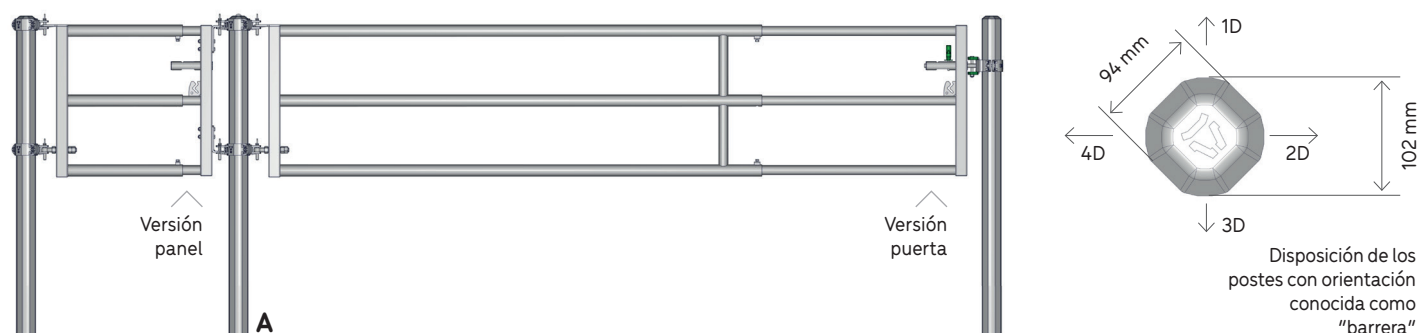
**FE3014**



Perno  
Ø 12 mm

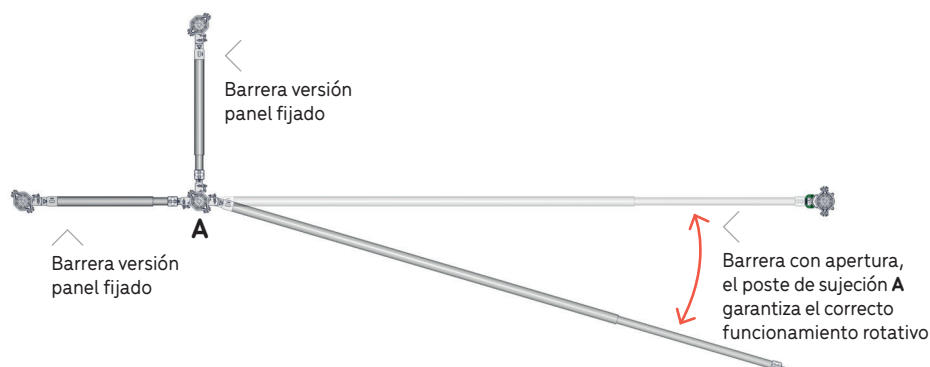
#### 4 Montaje entre postes 102 mm/EX 3 Milky

Con bridas TRÈFLE de 102 mm y abrazadera SURLOCK®.



#### ATENCIÓN

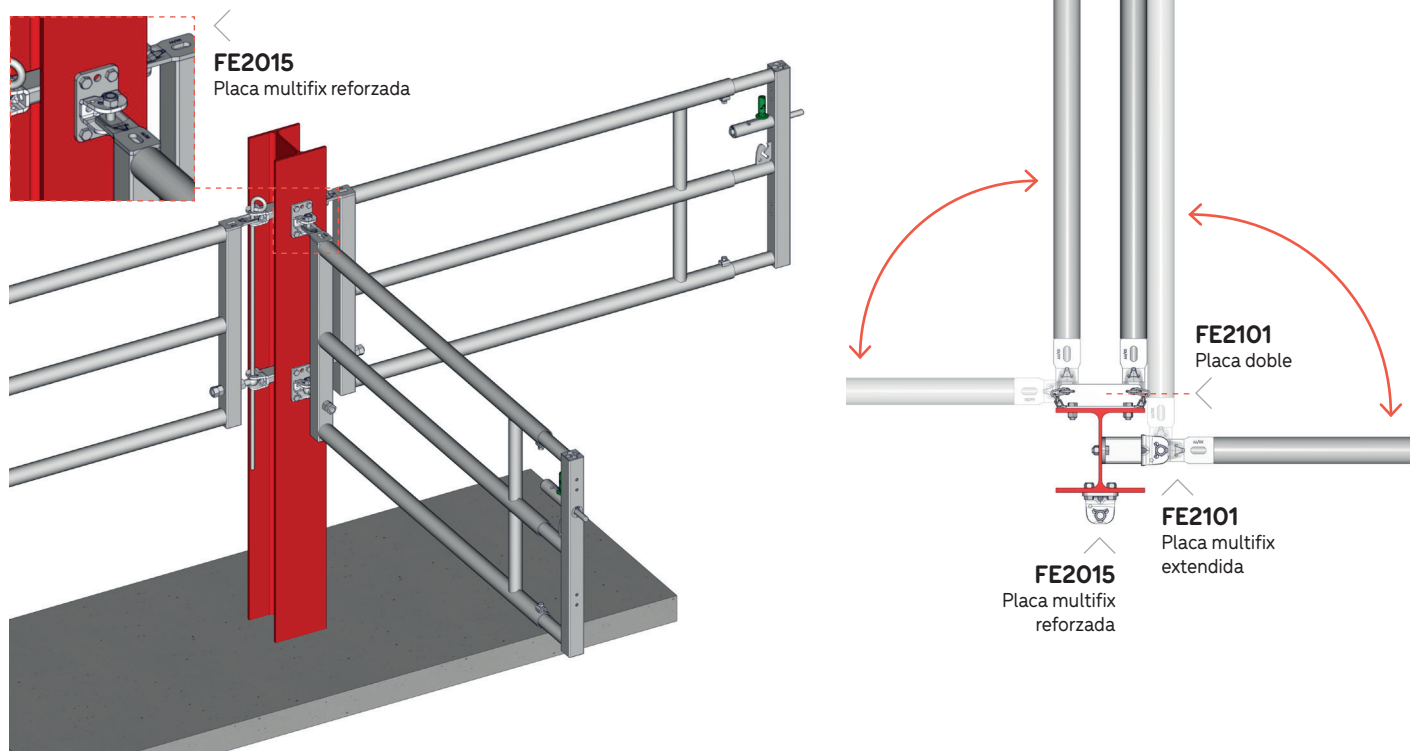
El poste **A** que soporta el peso de la barrera debe ser cargado con otras barreras en versión panel, para un funcionamiento óptimo y un bloqueo SURLOCK® conocido como "por chasquido".



#### 5 Montaje de poste estructural/EX 3 Milky

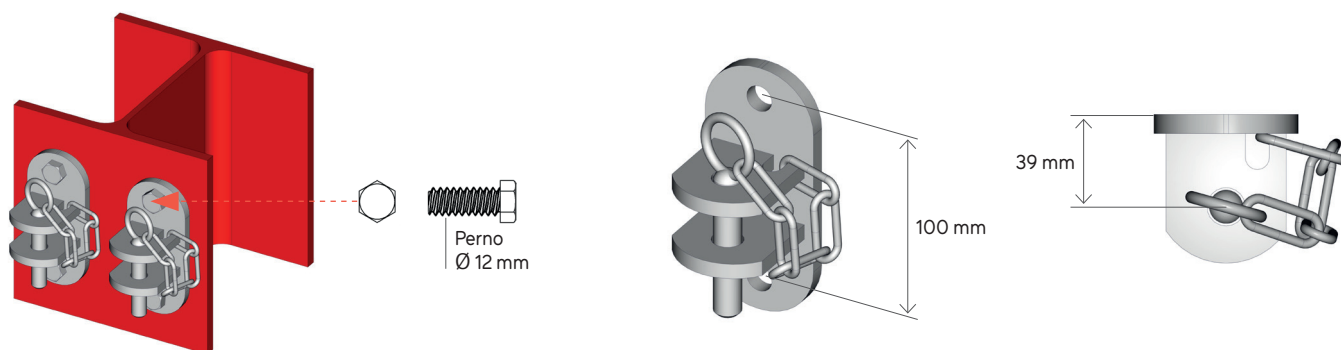
Con multifix ref. FE2017, placa multifix reforzada ref. FE2015, multifix extendido ref. FE2014, placa simple ref. FE2002, placa doble ref. FE2101.

Poste para perforar, pernos de fijación no incluidos. Montar con tuercas de seguridad.

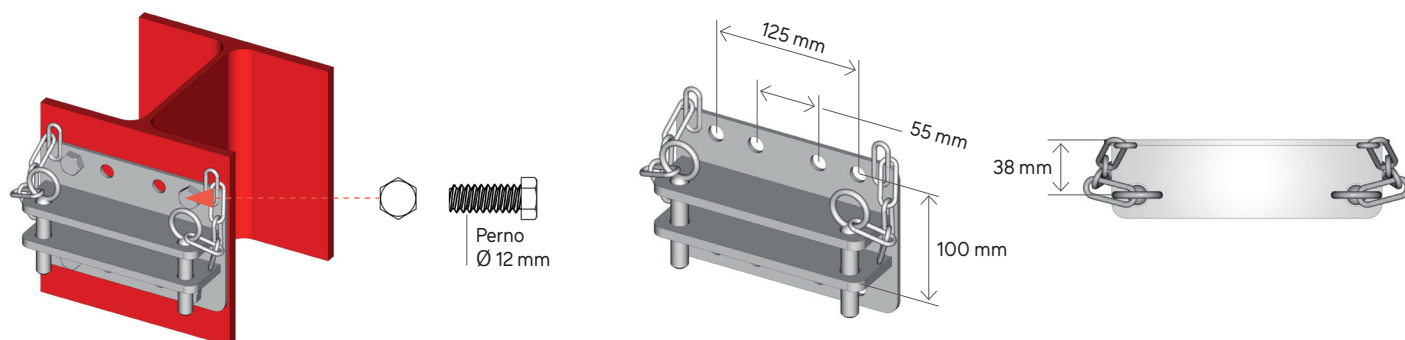




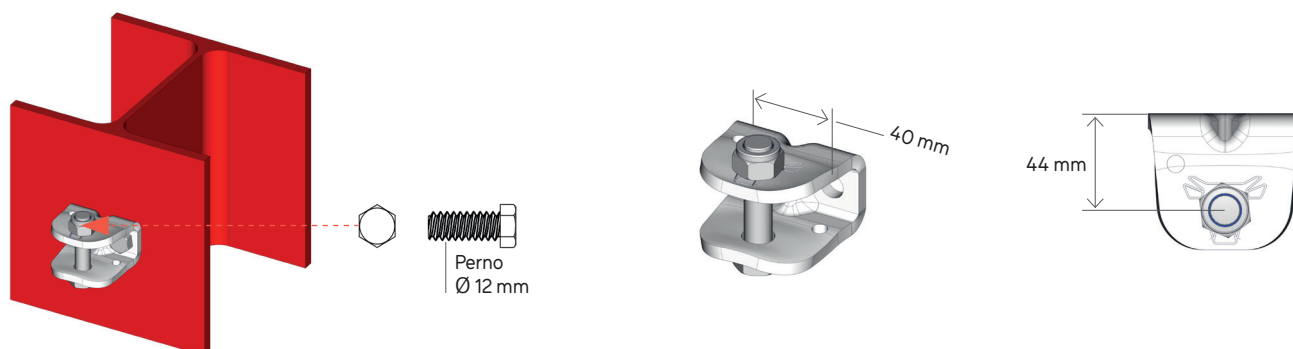
La placa simple **ref. FE2002** se fija a los patines del poste estructural.



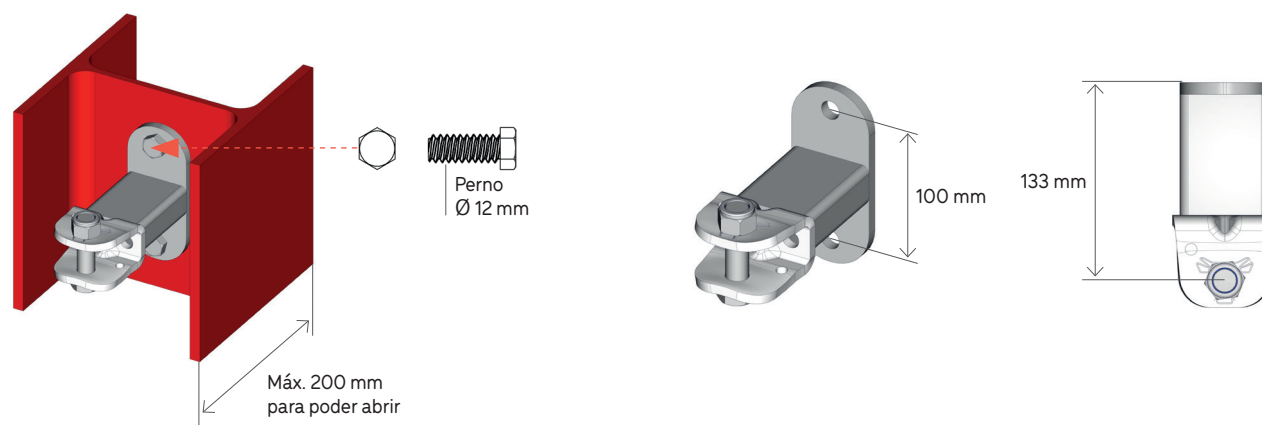
La placa doble **ref. FE2101** se fija a los patines del poste estructural.



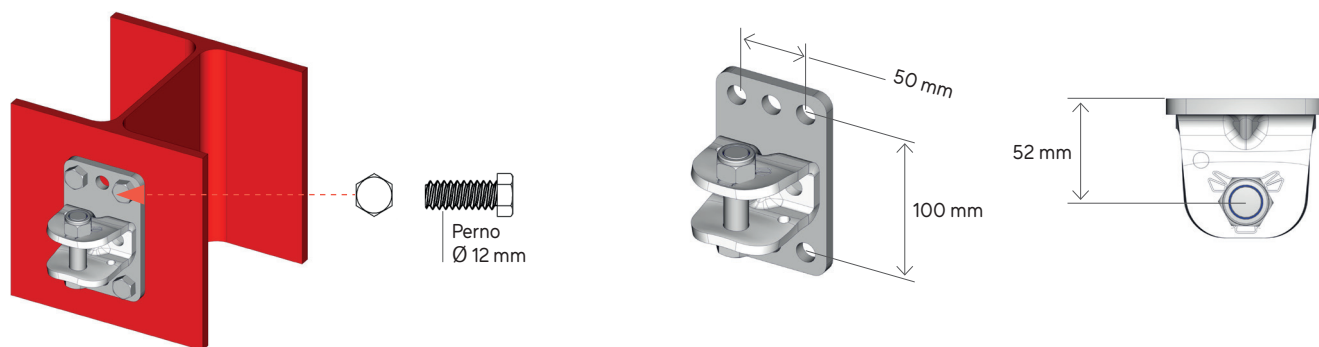
El multifix **ref. FE2017** se fija en un poste pequeño estructural en I perforando los patines.



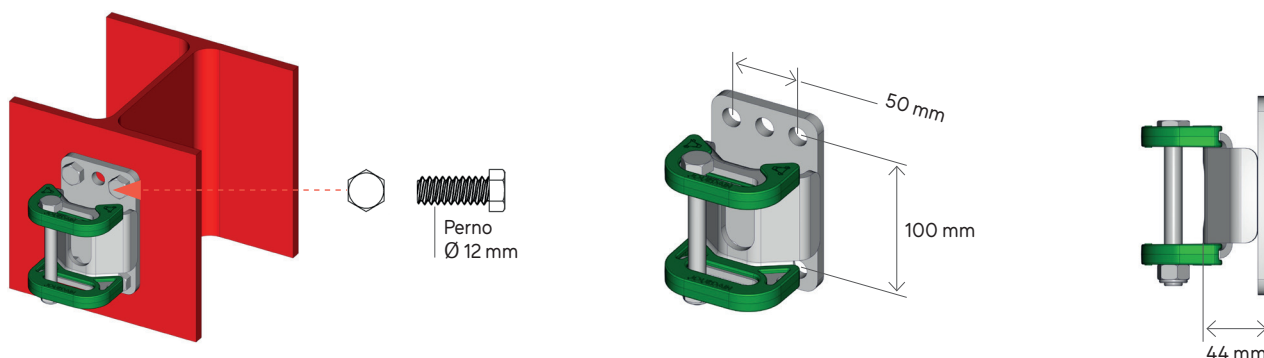
El multifix extendido **ref. FE2014** se fija al alma del poste estructural.



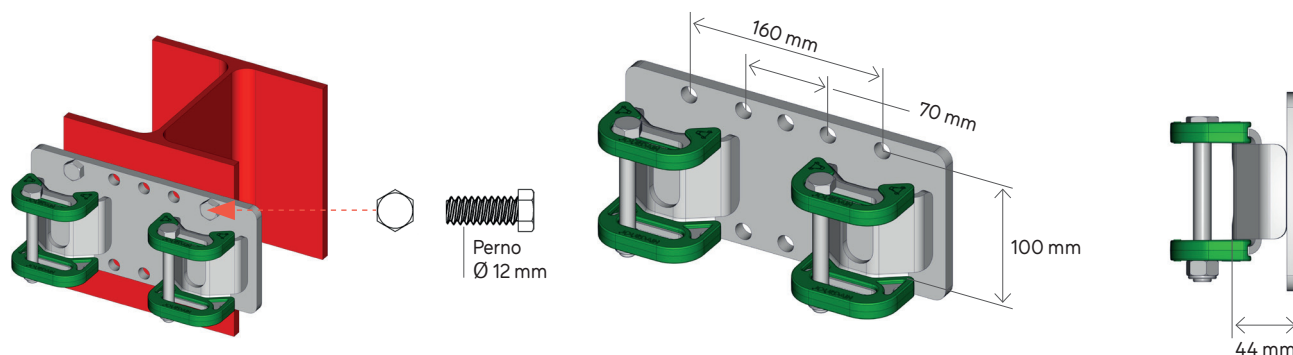
El multifix reforzado **ref. FE2015** se fija en un poste pequeño estructural en l perforando los patines.



El herraje SURLOCK® de pared **ref. FE3013** se fija sobre las zapatas de poste de armazón.



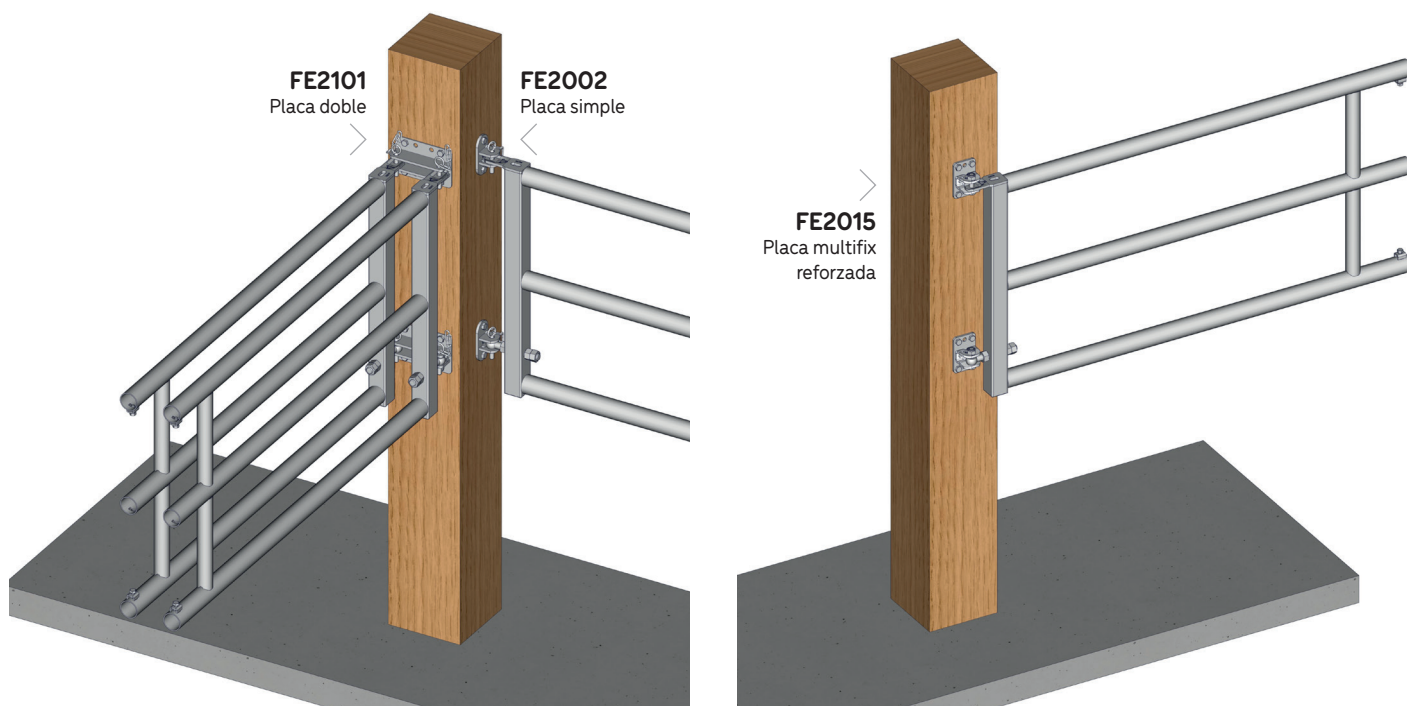
El herraje doble SURLOCK® **ref. FE3014** se fija sobre las zapatas de poste de armazón.



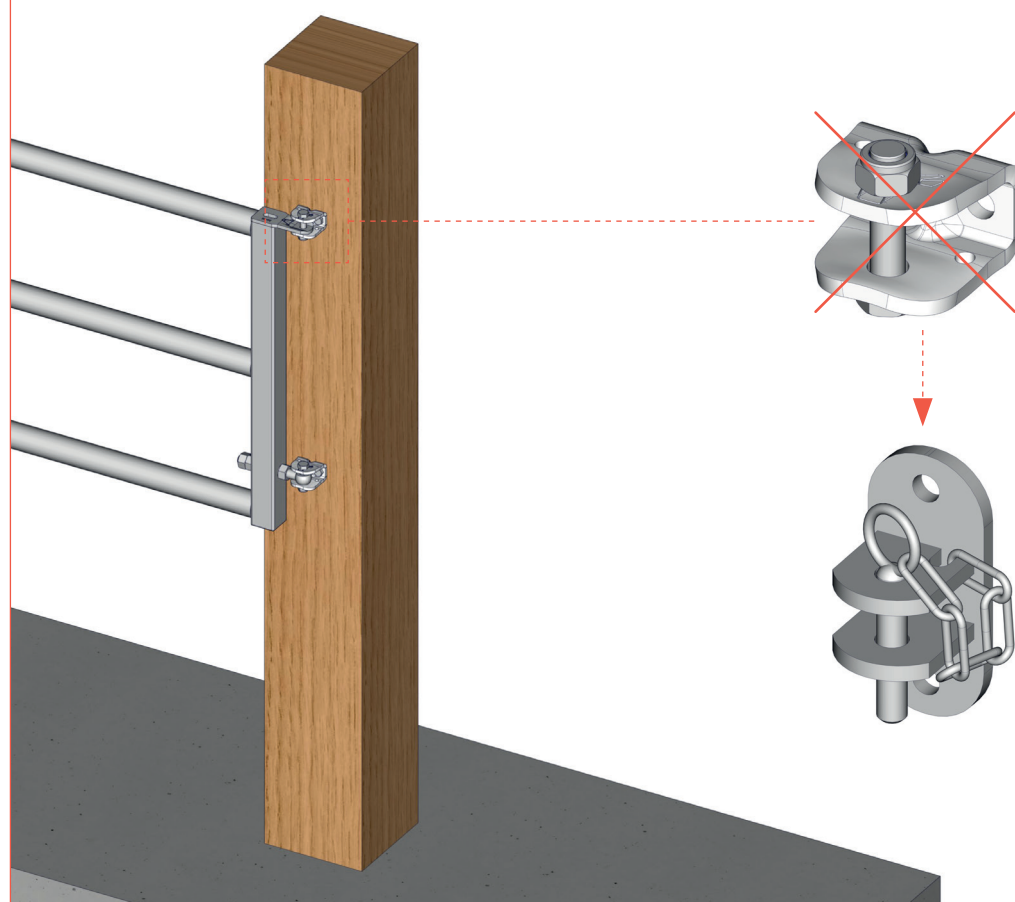
## 6 Montaje en poste de madera/EX 3 Milky

Con placa simple **ref. FE2002**, placa doble **ref. FE2101**, placa multifix reforzada **ref. FE2015**.

Poste para perforar, tirafondos de madera de fijación Ø 14 mm no incluidos. Montar los tirafondos engrasados.



### MONTAJE QUE DEBE EVITARSE



### ATENCIÓN

Riesgo de desgarro.

FE2002



## CONSEJOS

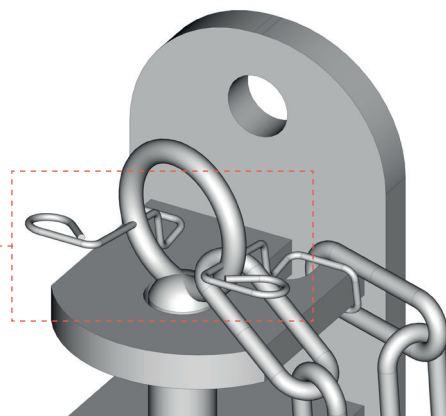


Recomendamos utilizar el bozal **ref. FE2095** para evitar que los animales jueguen con los alambres.

### ATENCIÓN

Asegúrese de comprobar que las cadenas permanezcan en su sitio con el paso del tiempo.

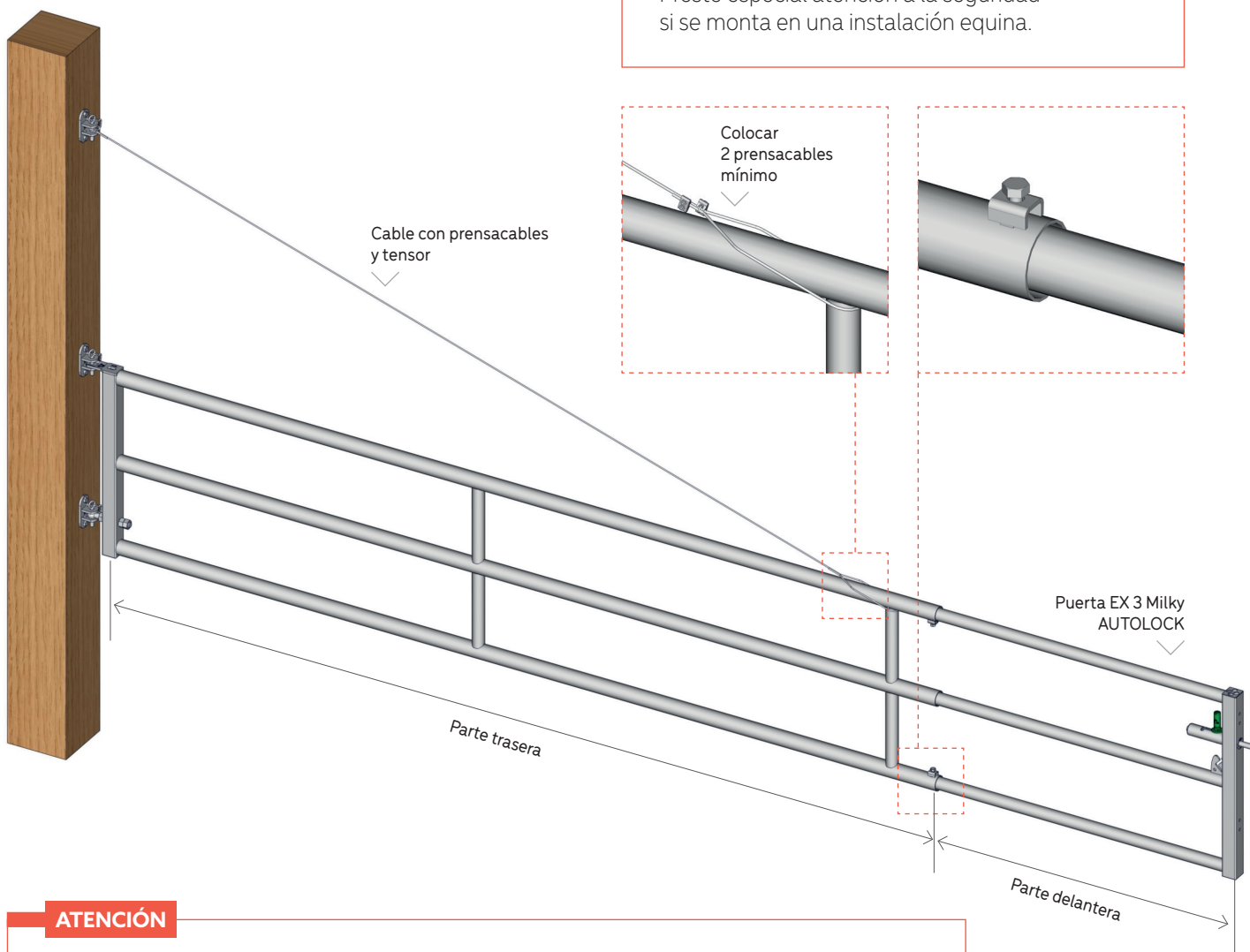
FE2095



Para soportar una barrera de gran longitud.

### ATENCIÓN

Preste especial atención a la seguridad si se monta en una instalación equina.

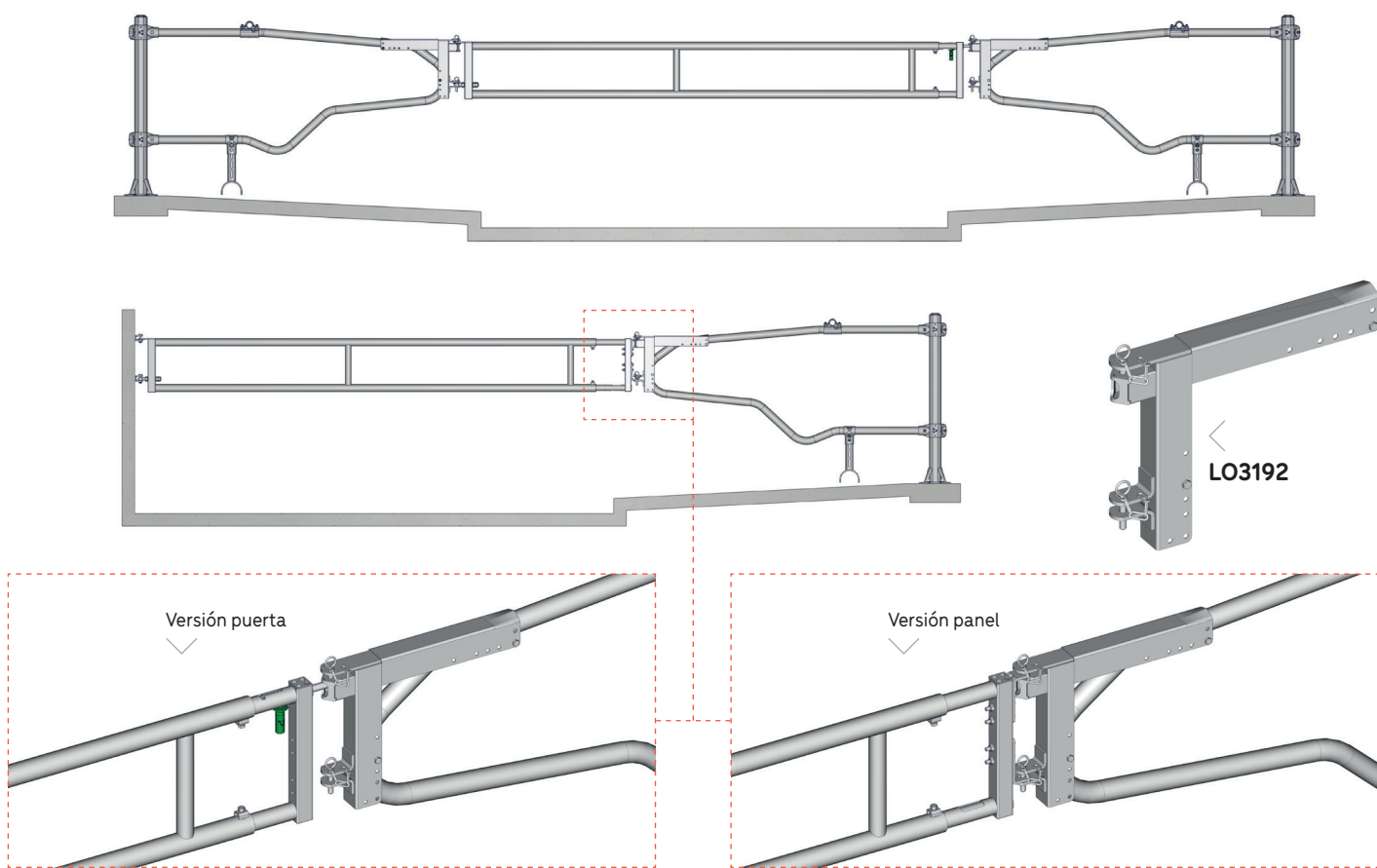


### ATENCIÓN

Una barrera extensible se ajusta en el momento del montaje para encontrar el tamaño adecuado, luego se debe apretar la parte delantera en la trasera. No se trata de una barrera que pueda deslizarse y cambiar de longitud con facilidad.

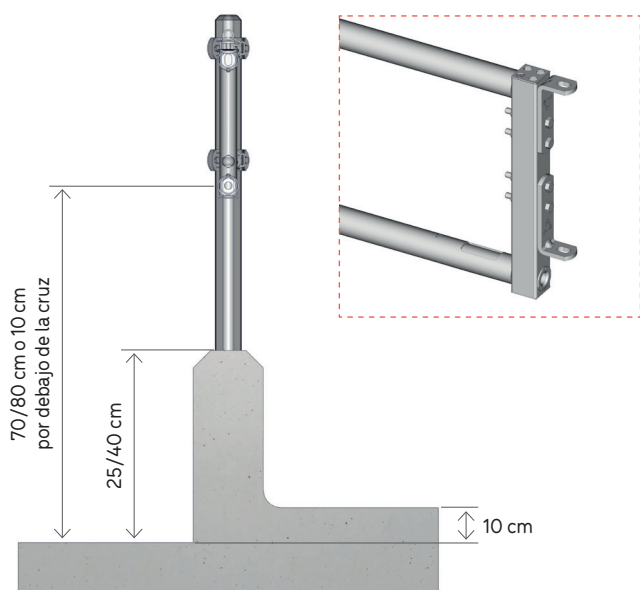
## 7 Montaje de separación de cubículos/EX 2

Se monta entre 2 filas de cubículos o 1 fila de cubículos y un murete con el adaptador de portillo de cubículo **ref. LO3192**. Se puede instalar en versión AUTOLOCK o panel.



## 8 Montaje autoservicio para terneros/EX 2

También se puede utilizar un EX 2 como autoservicio para terneros. En este caso, se puede montar con multifix **ref. FE2017**, placa multifix reforzada **ref. FE2015**, multifix extendido **ref. FE2014**, placa simple **ref. FE2002**, placa doble **ref. FE2101**, bridas Ø 76 mm o Ø 102 mm según el poste colocado en la instalación. Solo en versión panel, utilizando los herrajes **ref. SAC552**.

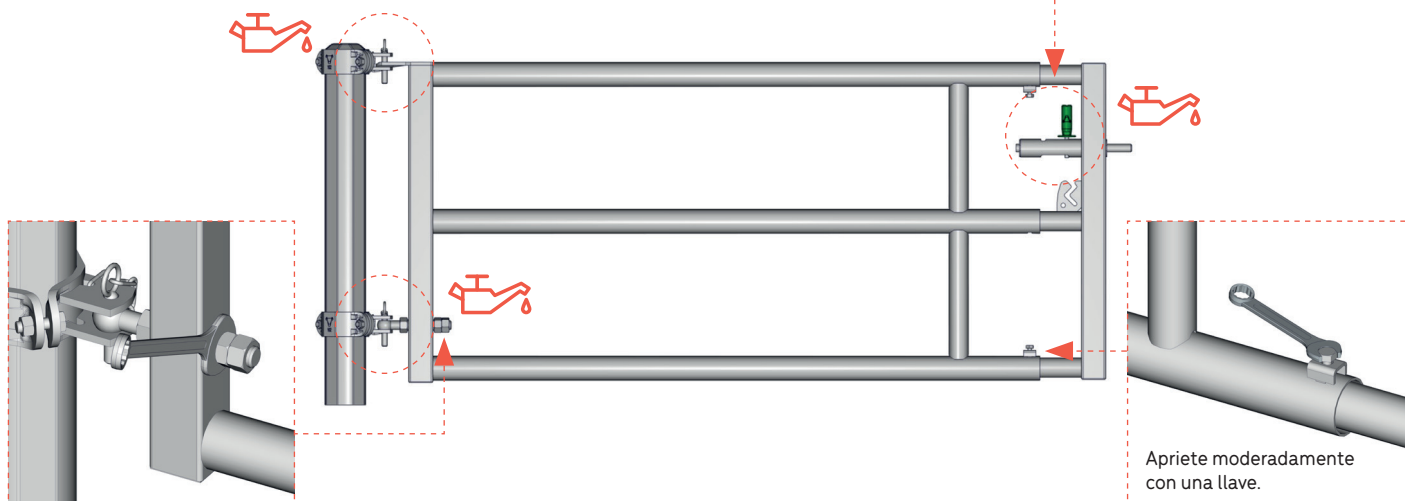
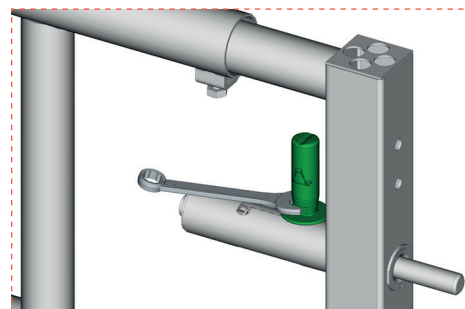




## MANTENIMIENTO

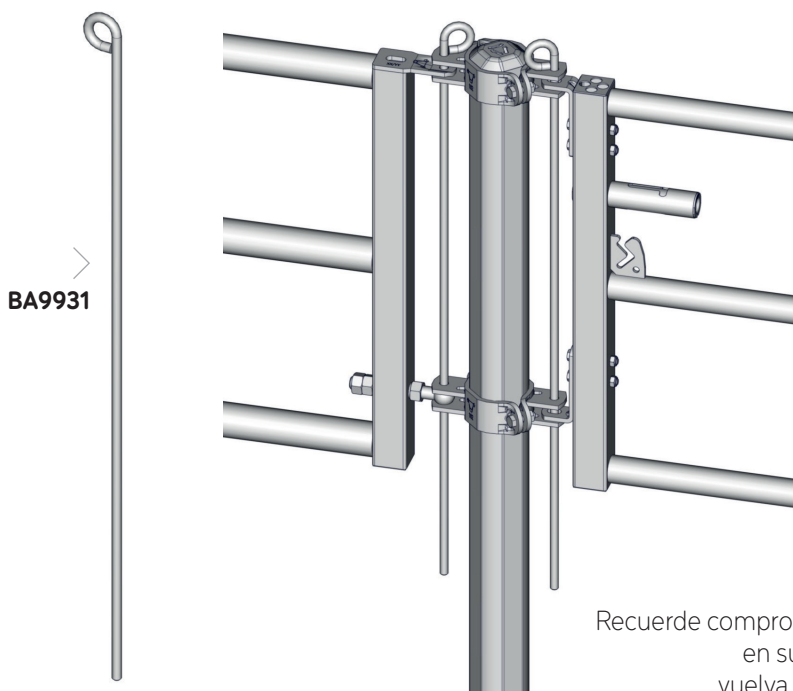
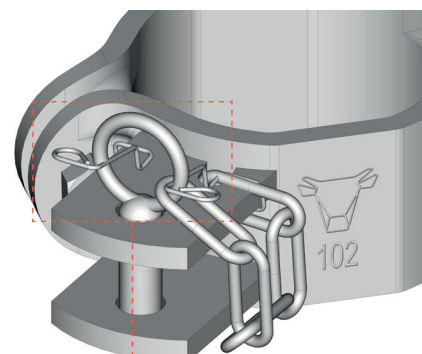


Recuerde lubricar regularmente las piezas móviles, los ejes de rotación de la placa de fijación. Limpie y lubrique los cerrojos AUTOLOCK. Compruebe que los tornillos estén bien apretados.



## SEGURIDAD

La instalación y la altura de las barreras se deben adaptar al tipo de edificio y al ganado. La altura de la barrera puede adaptarse dándole la vuelta con un dispositivo de elevación o utilizando varias alturas de fijación. Husillo opcional para seguridad antipaso de animales jóvenes y seguridad de las patas, especialmente para caballos, en la parte trasera y delantera en la versión con panel.



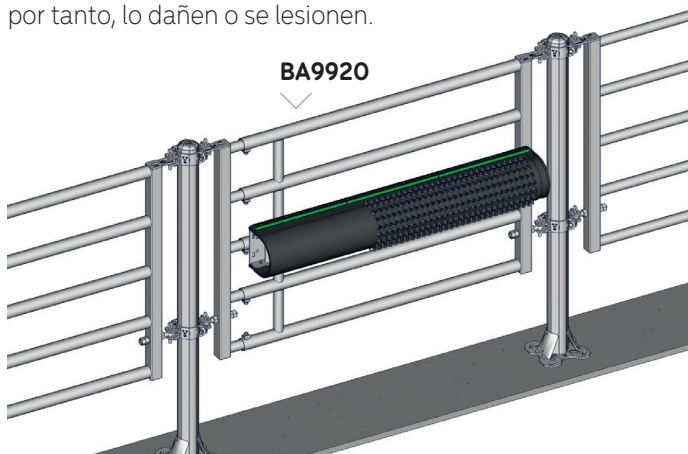
FE2095



Recuerde comprobar las fijaciones de las barreras, deben permanecer en su posición. Si los animales juegan con los pasadores, vuelva a colocarlos e instale el bozal opcional **ref. FE2095**.

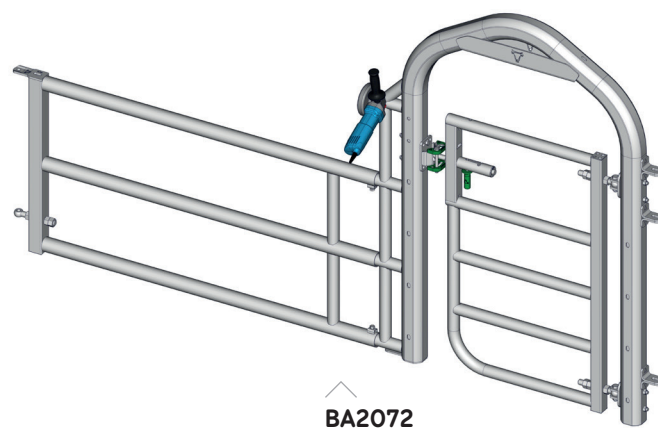
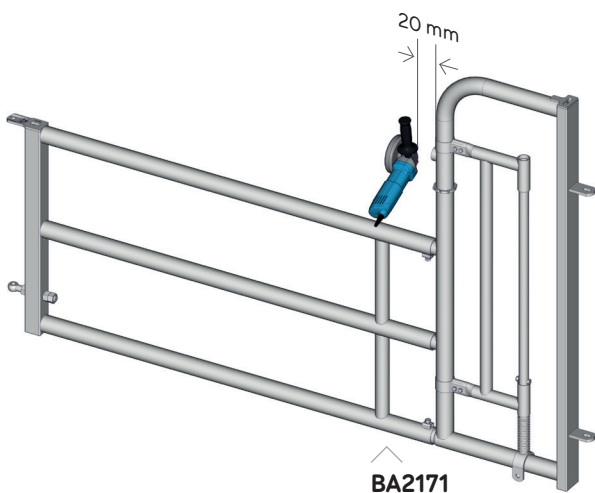
## Grat'O Gratte

El uso regular de cepillos, como Grat'O Gratte, supone un plus de comodidad para el animal y evita que estos se rasquen contra el equipo y, por tanto, lo dañen o se lesionen.



## Paso de hombre

Con la barrera EX 3 Milky se puede montar un paso de hombre duo EX 4 **ref. BA2072** o **BA2082** o incluso un paso ancho EX 4 **ref. BA2171** y cortar el tubo superior eliminando las rebabas de los cortes.

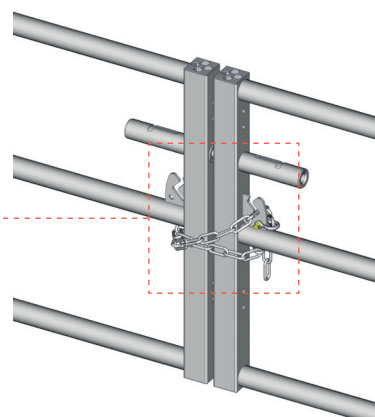
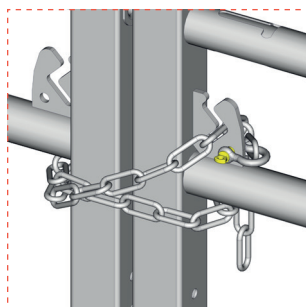


### ATENCIÓN

Siempre que sea posible, se recomienda prever pasos de hombre que permitan al ganadero escapar con seguridad sin tener que abrir o saltar la barrera.



De manera opcional, se puede fijar en la barrera EX 3 Milky una cadena **ref. BA5051** con un grillete **ref. BA5052** para formar un cierre de seguridad, o se pueden fijar 2 barreras juntas frente a frente.





## ATENCIÓN

Los animales con collar son una fuente potencial de accidentes con el equipo, recuerde comprobar el ajuste del collar según la evolución morfológica del animal. Utilice un collar con dispositivo de seguridad.

A pesar de todo el cuidado que ponemos en el diseño de nuestros productos, con el objetivo principal de garantizar el máximo bienestar del animal y seguridad, JOURDAIN no se hace responsable de la posibilidad de que ocurra un accidente con un animal.

El conocimiento del rebaño por parte del ganadero y la vigilancia diaria siguen siendo las soluciones más seguras para evitar accidentes.



## CORROSIÓN

Recuerde conectar a tierra su equipo por seguridad y para limitar la corrosión. Se puede equipar con una funda termorretráctil ref. TR0101 o un poste termolacado para limitar la corrosión.

La acumulación de ensilaje en el murete de la cornadiza provoca la corrosión del larguero inferior.



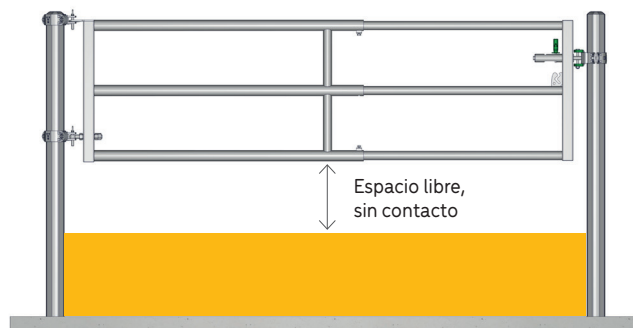
## ATENCIÓN



La corrosión en las naves ganaderas es frecuente debido a los agentes agresivos y al medio ambiente. Recuerde cepillar y pintar con pintura bituminosa en cuanto aparezcan las primeras marcas.

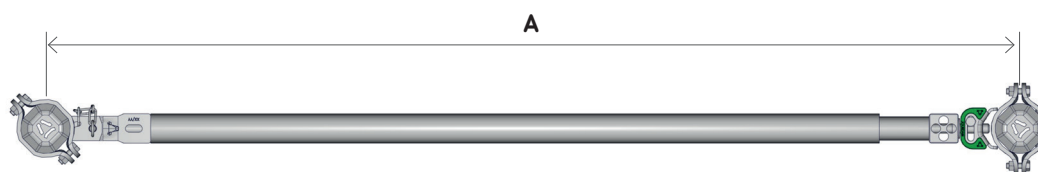
## ATENCIÓN

Tenga en cuenta que la acumulación de estiércol no debe tocar la barrera, de lo contrario deberá elevarla.

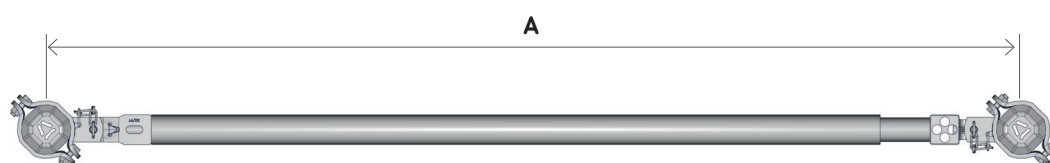


## LITERATURA TÉCNICA

NOTA: Las dimensiones se indican en milímetros (mm) para los postes JOURDAIN 102 mm.

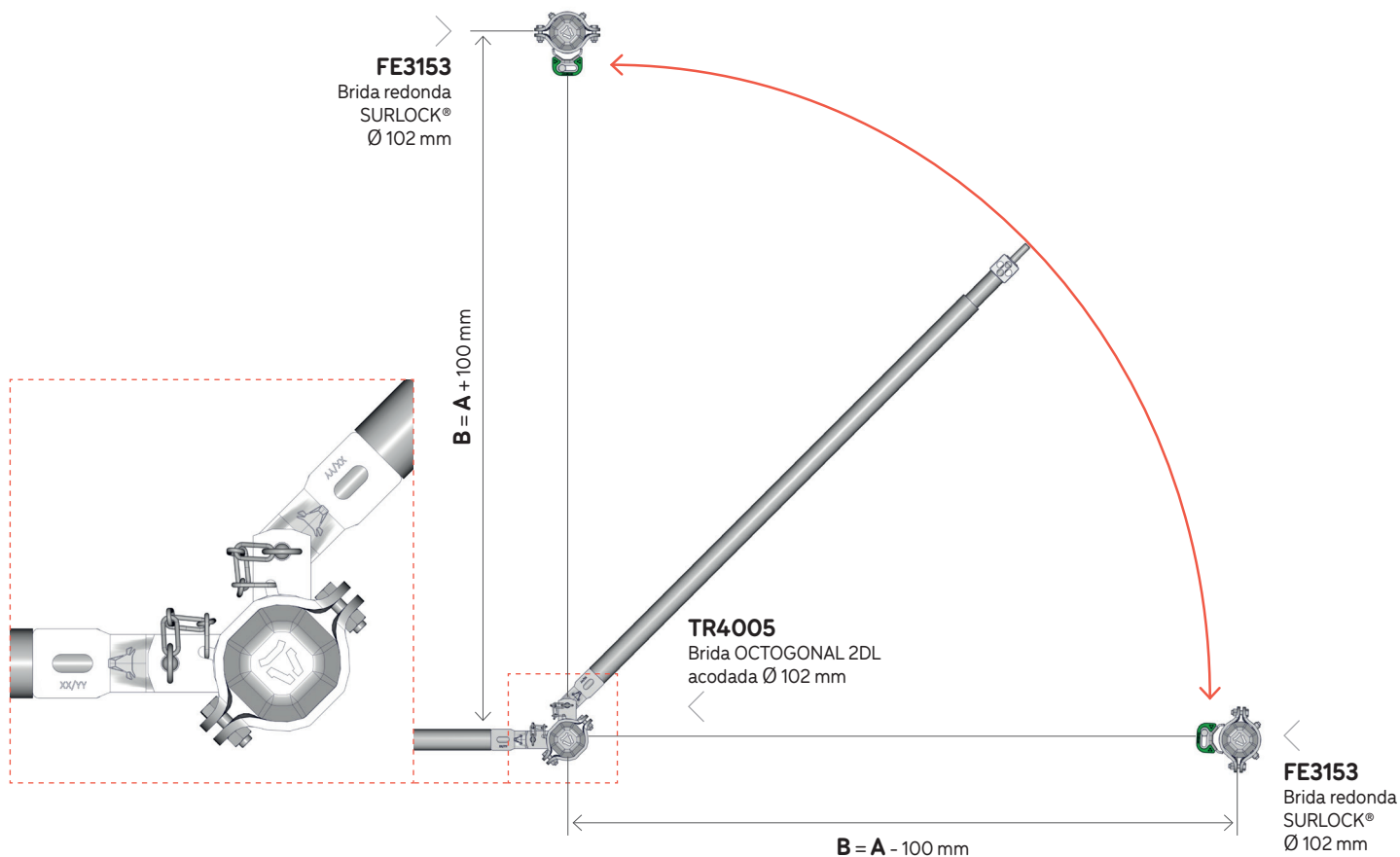


	Ref.	Denominación	A (mm)	
			Distancia mínima entre postes	Distancia máxima entre postes
EX 2	BA1550	Puerta AUTOLOCK EX 2 de 1/2 m	1050	2049
	BA1551	Puerta AUTOLOCK EX 2 de 2/3 m	2050	3049
	BA1552	Puerta AUTOLOCK EX 2 de 3/4 m	3050	4049
	BA1553	Puerta AUTOLOCK EX 2 de 4/5 m	4050	5049
	BA1554	Puerta AUTOLOCK EX 2 de 5/6 m	5050	6049
EX 3 Milky	BM0336	Puerta AUTOLOCK EX 3 Milky de 1/2 m	1050	2049
	BM0337	Puerta AUTOLOCK EX 3 Milky de 2/3 m	2050	3049
	BM0338	Puerta AUTOLOCK EX 3 Milky de 3/4 m	3050	4049
	BM0339	Puerta AUTOLOCK EX 3 Milky de 4/5 m	4050	5049
	BM0340	Puerta AUTOLOCK EX 3 Milky de 5/6 m	5050	6049



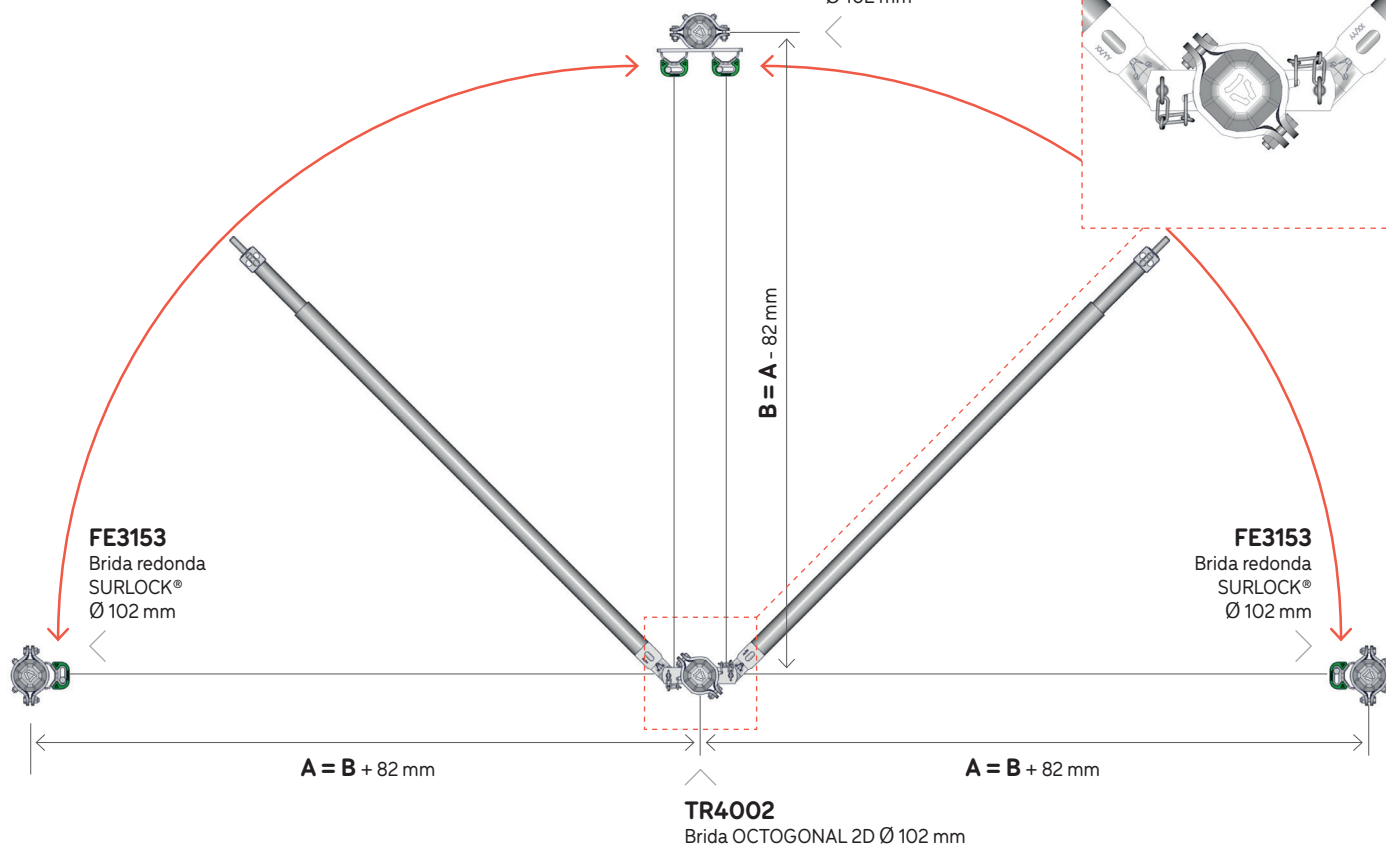
	Ref.	Denominación	A (mm)	
			Distancia mínima entre postes	Distancia máxima entre postes
EX 2	BA1550 + SAC552	Panel EX 2 de 1/2 m	1050	2049
	BA1551 + SAC552	Panel EX 2 de 2/3 m	2050	3049
	BA1552 + SAC552	Panel EX 2 de 3/4 m	3050	4049
	BA1553 + SAC552	Panel EX 2 de 4/5 m	4050	5049
	BA1554 + SAC552	Panel EX 2 de 5/6 m	5050	6049
EX 3 Milky	BM0336 + SAC552	Panel EX 3 Milky de 1/2 m	1050	2049
	BM0337 + SAC552	Panel EX 3 Milky de 2/3 m	2050	3049
	BM0338 + SAC552	Panel EX 3 Milky de 3/4 m	3050	4049
	BM0339 + SAC552	Panel EX 3 Milky de 4/5 m	4050	5049
	BM0340 + SAC552	Panel EX 3 Milky de 5/6 m	5050	6049

Montaje en postes de 102 mm de diámetro con bridas 2DL **ref. TR4005** y SURLOCK® **ref. FE3153**.



Montaje en postes de 102 mm de diámetro con bridas 2D **ref. TR4002**, SURLOCK® **ref. FE3153** y doble SURLOCK® **ref. FE3156**.

**FE3156**  
Brida REDONDA  
doble SURLOCK®  
Ø 102 mm







El logotipo «Fabriqué en France» (Fabricado en Francia) es una mención que los fabricantes o distribuidores pueden utilizar, bajo ciertas condiciones, en sus productos para demostrar su origen francés:

- obtienen una parte significativa de su valor de una o varias fases de fabricación localizadas en Francia,
- han sufrido su última transformación sustancial en Francia (fuente: [www.economie.gouv.fr](http://www.economie.gouv.fr)).

Para JOURDAIN, esta definición de «Made in France» es insuficiente, por eso hemos creado nuestro propio logotipo, que transmite mucho más compromiso:

- la fabricación francesa de nuestros productos garantiza un control total sobre su diseño, producción, control de calidad y logística interna, en nuestro centro de Escrennes (45).

AGENCEZEBRA.COM - Actualización: 09/2024



Encuentre todos  
nuestros productos



[WWW.JOURDAIN-GROUP.COM](http://WWW.JOURDAIN-GROUP.COM)

siempre  
INNOVANDO

BARRERAS EX 2 (ref. BA)  
& EX 3 MILKY (ref. BM) CGU

15/15